

# Auris



**TOYOTA**

ALWAYS A  
BETTER WAY





# Auris.

## Durf te vragen. Durf te eisen.

## Durf te genieten.



### Design

Met zijn nieuwe uiterlijk komt de Toyota Auris u zelfverzekerd tegemoet. Het resultaat van een dynamische nieuwe designtaal.



### Innovatief

Van vooruitstrevende technologie tot de nieuwste generatie van de Hybrid Synergy Drive® – de Auris geeft nieuwe ideeën de ruimte.



### Indeling

Een echte rijdersauto die met tal van slimme opbergmogelijkheden ook meer dan geschikt is voor een groot gezin.



### Kwaliteit

De Auris heeft een premium uitstraling, te danken aan een combinatie van eigentijds design, hoogwaardige materialen en een vlekkeloze afwerking.



### Rijgedrag

De nieuwe Auris onderscheidt zich door een meer uitnodigend en dynamischer rijgedrag.



AURIS HYBRID  
TOURING SPORTS

# Dynamisch design en pure prestaties.

Met zijn lage grille, LED dagrijverlichting en strak vormgegeven achterlichtunits is de Toyota Auris een even krachtige als stijlvolle verschijning. De verbeterde wielophanging in combinatie met de elektronische stuurbekrachtiging en een laag zwaartepunt staan garant voor uitnodigende rijeigenschappen.





AURIS HYBRID

Ontmoet de Auris Hybrid.





Rijd vandaag al met de auto van de toekomst. Met zijn energieke en rustgevende rijeigenschappen maakt de Auris Hybrid autorijden tot een bijzondere belevenis.

De Auris Hybrid onderscheidt zich door een toonaangevend laag brandstofverbruik en dito emissies. Dat leidt tot een aangenaam lage kilometerkostprijs, zonder dat dit ten koste gaat van de prestaties – voordelen die een conventionele verbrandingsmotor niet heeft.

Mede dankzij de verbeterde aerodynamische eigenschappen combineert de Hybrid Synergy Drive® dynamische prestaties met een minimale uitstoot van schadelijke stoffen.

Met zijn vooruitstrevende techniek, gunstige verbruik en dynamische potentieel vestigt de Auris Hybrid nieuwe normen ten aanzien van design en technologie.

# Alle redenen om hybride te kiezen.

De Auris Hybrid rijdt buitengewoon soepel en vrijwel geruisloos en staat daarmee voor een rustgevend rijgedrag. Met soepele acceleratie en geavanceerde automaat die bijdraagt aan uw rijcomfort. Een ander voordeel is de uitzonderlijk lage kilometerkostprijs. Dat is te danken aan de efficiënte aandrijflijn, waarin alle componenten met de grootst mogelijke precisie zijn vervaardigd. Uw gemoedsrust is daarmee verzekerd.







### **Hoe werkt het?**

De Hybrid Synergy Drive® omvat twee krachtbronnen: een zuinige 1,8 liter benzinemotor en een geruisloze elektromotor. Door automatisch een keuze te maken tussen beide krachtbronnen, wordt de werking van de aandrijflijn soepel afgestemd op uw rijgedrag. Zelf kunt u kiezen om alleen gebruik te maken van de elektromotor, waarmee u geruisloos en emissievrij rijdt.

### **Opladen tijdens het rijden**

De Hybrid Synergy Drive® benut energie die anders tijdens het afremmen verloren zou gaan: de elektromotor zet deze om in elektrische energie die wordt opgeslagen in het hybride batterijpakket. Deze hoeft u dan ook niet via een externe energiebron op te laden.

### **Maximale efficiency**

De Auris Hybrid is ontworpen om brandstofverbruik en schadelijke emissies tot een minimum te beperken.

Laag brandstofverbruik, met name in de stad

Dynamisch rijgedrag en soepele acceleratie

Ultralage CO<sub>2</sub>-emissies en geen roetdeeltjes



## Ruimte en functionaliteit in optima forma.

De combinatie van een royale bagageruimte en maximaal gebruiksgemak geeft de Auris Touring Sports een duidelijke voorsprong. Het laadvolume loopt uiteen van 530 tot 1.658 liter. Met maximale afmetingen van 1.452 mm (breedte) en 2.047 mm (lengte) is de bagageruimte bovendien ideaal voor grotere voorwerpen. Ook de lage tildrempel, de Easy Flat stoelbediening en talloze opbergmogelijkheden maken de Auris Touring Sports buitengewoon praktisch in het gebruik.



### Easy Flat systeem

De hoofdsteunen kunt u laten zitten en ook ingewikkelde handgrepen blijven achterwege. Met een simpele one-touch bediening creëert u in een handomdraai een volledig vlakke laadvloer.



### Dubbele laadvloer (afhankelijk van uitvoering)

Om de beschikbare ruimte optimaal te benutten, kunt u de laadvloer verlagen en verhogen. In de hoge stand creëert u een volledig vlakke laadvloer, met daaronder een verborgen opbergvak. Daarin kunt u voorwerpen onzichtbaar opbergen. Ook kunt u op deze manier eenvoudig langere voorwerpen vervoeren.




### Oprolbare afdekhoes (2 standen)

Tijdens het in- en uitladen kunt u deze slim ontworpen afdekhoes langs de achterste raamstijlen omhoogschuiven. U kunt de afdekhoes met één handbeweging gedeeltelijk uittrekken, of opbergen onder de laadvloer. Daarbij is de afdekhoes onmisbaar om uw bagage en grotere voorwerpen aan het zicht te onttrekken.



### Bagagenet oprolbaar verticaal (optioneel als accessoire)

Om passagiers te beschermen tegen rondslingerende bagage kunt u het invouwbare bagagenet in twee standen bevestigen: met de achterbank neergeklapt achter de voorstoelen of achter de achterbank. U schuift het bagagenet eenvoudig op zijn plek, oprollen en bevestigen aan het dak werkt even simpel.



## Comfort & innovatie. Alles wat u had verwacht en meer.

Alle ingrediënten voor uitnodigend rijplezier zijn aanwezig: van een sportieve en comfortabele zitpositie voor de bestuurder tot Toyota Touch® 2, het verbeterde mediasysteem waarmee entertainment en moderne informatiefuncties binnen handbereik zijn. Het Skyview panoramisch dak geeft het interieur bovendien een lichte en ruimtelijke ambiance. Met zijn afmetingen van 1.553 x 960 mm behoort dit glazen dak tot de grootste in zijn klasse. Bent u eenmaal op uw bestemming aangekomen, dan staat de parkeerhulpcamera u terzijde bij het inparkeren. (Genoemde specificaties zijn afhankelijk van uitvoering.)



### **Maximaal comfort**

De bestuurdersstoel is ontworpen met het oog op maximaal zitcomfort tijdens lange ritten. Het zwaartepunt is aangepast voor een lagere zithoogte, waarmee u verzekerd bent van veel zijdelingse steun en een sportieve rijhouding.

### **Toyota Touch® 2 with Go**

Toyota Touch® 2 is een mediasysteem met een 6,1" touchscreen waarop u o.a. belangrijke gegevens over de auto kunt aflezen. Via Bluetooth® of de USB-poort heeft u de mogelijkheid om een iPod® of mobiele telefoon aan te sluiten om handsfree te bellen of uw favoriete muziek af te spelen. Dit systeem is optioneel uit te breiden met het Toyota Touch® 2 with Go navigatiesysteem.

### **Parkeerhulpcamera**

De parkeerhulpcamera geeft de ruimte achter de Auris weer, om u met behulp van virtuele hulplijnen te helpen bij het inparkeren.

### **Extra functionaliteit**

Om al uw bezittingen netjes te kunnen opbergen, is de Auris uitgerust met kleine opbergvakken aan weerszijden van de bagageruimte en haken voor winkeltassen. Bekerhouders, een houder voor uw mobiele telefoon en drie 12V-aansluitingen versterken de functionaliteit van het interieur.

# Altijd voldoende vermogen.

De Auris biedt u ultieme keuzevrijheid. Zowel de benzine- als dieselmotoren zijn uitermate zuinig. Voor een nog grotere brandstofefficiency en lage emissies kunt u kiezen voor de hybride uitvoering, met zijn uitermate soepele rijeigenschappen.





	<b>1,3 liter benzine*</b> VVT-i 6 M/T	<b>1,6 liter benzine</b> VVT-i 6 M/T	<b>1,6 liter benzine</b> VVT-i automaat	<b>1,8 benzine*</b> Hybrid automaat	<b>1,4 liter diesel</b> D-4D-F 6 M/T	<b>2,0 liter diesel*</b> D-4D-F 6 M/T
<b>Vermogen</b>	<b>73 kW</b> (99 pk)	<b>97 kW</b> (132 pk)	<b>97 kW</b> (132 pk)	<b>100 kW</b> (136 pk)	<b>66 kW</b> (90 pk)	<b>91 kW</b> (124 pk)
<b>Koppel</b>	<b>128 Nm</b>	<b>160 Nm</b>	<b>160 Nm</b>	<b>142–207<sup>§</sup> Nm</b>	<b>205 Nm</b>	<b>310 Nm</b>
<b>Beschikbaar op:</b>	– Comfort – Now – Aspiration – Trend	– Comfort – Now – Aspiration – Trend – Dynamic	– Aspiration – Trend – Dynamic	– Aspiration – Dynamic – Lease – Lease Plus – Executive	– Comfort – Aspiration	– Aspiration – Dynamic

M/T = Manuele Transmissie  
\* Met Stop & Start-systeem.

§ 142 is het maximaal koppel van de verbrandingsmotor, 207 is het maximaal koppel van de elektromotor.







## Voor alle zekerheid.

Ten aanzien van veiligheid sluit de Auris geen enkel compromis. Ook deze Toyota zit vol innovatieve technologie die u helpt gevaarlijke situaties tijdig te voorkomen. Tot de actieve veiligheidsvoorzieningen horen onder meer ABS met EBD, Brake Assist (BA), Vehicle Stability Control (VSC), Traction Control (TRC), Hill-start Assist Control (HAC) en een noodstopfunctie voor de remlichten.

In geval van een aanrijding beschermt de Auris zijn passagiers met zeven airbags, waaronder een bestuurders- en passagiersairbag, een knie airbag en side- en curtain airbags. Zelfs de constructie van de motorkap en de motor zelf zijn afgestemd op de bescherming van voetgangers. Het resultaat van deze uitgebreide veiligheidsvoorzieningen is dat de Auris bij de crashtest van Euro-NCAP is beoordeeld met de maximaal haalbare 5 sterren.



# De Auris uitvoeringen – exterieur



## Comfort

### Belangrijkste kenmerken

- 15" stalen velgen met wioldoppen
- Buitenspiegels in kleur carrosserie, verwarmd
- Follow me home verlichting
- LED dagrijverlichting
- Bandenspanningcontrolesysteem



## Aspiration

### Belangrijkste kenmerken (extra t.o.v. Comfort)

- 16" stalen velgen met wioldoppen
- Mistlampen vóór
- Dakrails (op Touring Sports)
- Chrom elementen voor en achter



## Now

### Belangrijkste kenmerken (extra t.o.v. Comfort)

- 16" lichtmetalen velgen
- Mistlampen voor
- Chrom elementen voor en achter



### Trend

#### Belangrijkste kenmerken (extra t.o.v. Aspiration)

- 16" lichtmetalen velgen
- Privacy glass achter



### Dynamic

#### Belangrijkste kenmerken (extra t.o.v. Aspiration)

- 17" lichtmetalen velgen
- Elektrisch inklapbare buitenspiegels
- Privacy glass achter
- B-stijl 'piano black'

Voor een compleet overzicht van het uitrustingsniveau en de mogelijke opties verwijzen wij u graag naar de prijslijst en/of [www.toyota.nl](http://www.toyota.nl)

# De Auris uitvoeringen – interieur



## Comfort

### Belangrijkste kenmerken

- Radio/CD-speler met USB- en AUX-aansluiting en 4 speakers
- Centrale vergrendeling met afstandsbediening
- Elektrische bedienbare ramen vóór
- Elektrisch bedienbare buitenspiegels
- In hoogte en diepte verstelbaar stuurwiel met audiobediening
- In hoogte verstelbare bestuurdersstoel
- Armsteun vóór
- 7 SRS airbags
- ABS en BA (Brake Assist)
- VSC (Vehicle Stability Control) en TRC (Traction Control)
- HAC (Hill-start Assist Control)
- Oprolbare afdekhoes, 2 standen (op Touring Sports)



## Now

### Belangrijkste kenmerken (extra t.o.v. Comfort)

- Climate control (single zone)
- Lederen stuurwiel met audiobediening
- Lederen pookknop
- Cruise control



## Aspiration

### Belangrijkste kenmerken (extra t.o.v. Comfort)

- Toyota Touch® 2 multimediasysteem met Bluetooth® en iPod®-aansluiting en 6 speakers
- Parkeerhulpcamera achter met hulplijnen
- Climate control (single zone)
- Cruise control met snelheidsbegrenzer (niet op 1,4 D-4D-F)
- In hoogte verstelbare passagiersstoel
- Lederen stuurwiel met audio- en telefoonbediening
- Lederen pookknop
- Armsteun achter (met bekerhouder)
- Armsteun vóór, in lengterichting verstelbaar
- Dubbele laadvloer (bagageruimte)

Voor een compleet overzicht van het uitrustingsniveau en de mogelijke opties verwijzen wij u graag naar de prijslijst en/of [www.toyota.nl](http://www.toyota.nl)

# De Auris uitvoeringen – interieur

---



## Trend

### Belangrijkste kenmerken (extra t.o.v. Aspiration)

- Sportstoelen vóór met zilveren accenten
- Dashboardpaneel met leder bekleed
- Stoelverwarming voorstoelen
- Elektrisch verstelbare lendensteun bestuurdersstoel
- Elektrisch bedienbare ramen achter



Afgebeeld inclusief optioneel  
Toyota Touch® 2 with Go navigatiesysteem.

## Dynamic

### Belangrijkste kenmerken (extra t.o.v. Aspiration)

- Sportstoelen vóór met rode accenten
- Elektrisch bedienbare ramen achter
- Regen- en schemersensor
- Automatisch dimmende binnenspiegel
- Smart entry-systeem met startknop

Voor een compleet overzicht van het uitrustingsniveau en de mogelijke opties verwijzen wij u graag naar de prijslijst en/of [www.toyota.nl](http://www.toyota.nl)

# De Auris Hybrid uitvoeringen – exterieur

---



## Hybrid Aspiration

### Belangrijkste kenmerken (extra t.o.v. Comfort)

- 15" lichtmetalen velgen
- Mistlampen vóór
- LED achterlichten
- Dakrails (op Touring Sports)



## Hybrid Dynamic

### Belangrijkste kenmerken (extra t.o.v. Hybrid Aspiration)

- 16" lichtmetalen velgen
- Elektrisch inklapbare buitenspiegels
- Smart entry-systeem
- B-stijl 'piano black'
- Chromen raamsierlijsten





### Hybrid Executive

**Belangrijkste kenmerk (extra t.o.v. Hybrid Dynamic)**

- 17" lichtmetalen velgen
- Parkeersensoren voor en achter

Voor een compleet overzicht van het uitrustingsniveau en de mogelijke opties verwijzen wij u graag naar de prijslijst en/of [www.toyota.nl](http://www.toyota.nl)

# De Auris Hybrid uitvoeringen – interieur



## Hybrid Aspiration

### Belangrijkste kenmerken (extra t.o.v. Comfort)

- Toyota Touch® 2 multimediasysteem met Bluetooth® en iPod®-aansluiting en 6 speakers
- Parkeerhulpcamera achter met hulplijnen
- Climate control (single zone)
- Lederen stuurwiel met audio- en telefoonbediening
- In hoogte verstelbare passagiersstoel
- Automaat
- Startknop
- Armsteun achter (met bekerhouder)
- Armsteun vóór, in lengterichting verstelbaar
- Dubbele laadvloer (bagageruimte)



## Hybrid Dynamic

### Belangrijkste kenmerken (extra t.o.v. Hybrid Aspiration)

- Cruise control
- Elektrisch bedienbare ramen achter
- Regen- en schemersensor
- Automatisch dimmende binnenspiegel



## Hybrid Executive

### Belangrijkste kenmerken (extra t.o.v. Hybrid Dynamic)

- Dashboardpaneel met leder bekleed
- Half lederen stoelbekleding
- Stoelverwarming voorstoelen
- Elektrisch verstelbare lendensteun bestuurdersstoel
- Toyota Touch® 2 with Go navigatiesysteem
- Climate control (dual zone)
- SIPA (Simple Intelligent Park Assist)

Voor een compleet overzicht van het uitrustingsniveau en de mogelijke opties verwijzen wij u graag naar de prijslijst en/of [www.toyota.nl](http://www.toyota.nl)

# Lease uitvoeringen.

---

Hier vindt u een overzicht van onze lease uitvoeringen. Deze uitvoeringen zijn zeer rijk uitgerust met veel voordeel. Voor meer informatie over deze uitvoeringen verwijzen wij u graag naar onze prijslijst of uw Toyota dealer. De Lease uitvoeringen zijn ook beschikbaar voor de particuliere berijder.



## Hybrid Lease

### Belangrijkste kenmerken (extra t.o.v. Hybrid Aspiration)

- 16" lichtmetalen velgen (205/55R16)
- Skyview panoramisch dak
- Privacy glass achter
- Toyota Touch® 2 with Go Plus navigatiesysteem (inclusief 3 jaar gratis kaartupdates)
- Cruise control
- Chromen raamsierlijsten
- B-stijl 'piano black'

**Uw voordeel bedraagt € 1.325,-**



## Hybrid Lease Plus

### Belangrijkste kenmerken (extra t.o.v. Hybrid Dynamic)

- HID verlichting met meesturende koplampen
- Koplampsproeiers
- Smart Beam (automatische schakeling grootlicht)
- Skyview panoramisch dak
- Privacy glass achter
- Toyota Touch® 2 with Go Plus navigatiesysteem (inclusief 3 jaar gratis kaartupdates)
- Stoelverwarming voorstoelen
- Elektrisch verstelbare lendensteun bestuurdersstoel
- Simple Intelligent Park Assist (SIPA) met 10 parkeersensoren
- Sportstoelen vóór met zilveren accenten
- Dashboardpaneel met leder bekleed

**Uw voordeel bedraagt € 2.145,-**

# Accessoires

Met de accessoires van Toyota geeft u uw prioriteiten de ruimte. Een combinatie van gekozen accessoires geeft u de mogelijkheid om uw Auris volledig te personaliseren.

De extra luxe en stijlvolle accessoires versterken de premium uitstraling van uw auto.

### 1. Skirt achterzijde

Sportief detail voor de achterzijde van uw Auris. Leverbaar in Night Sky Black of Ash Grey.

### 2. Lederen bekleding

Kwalitatief hoogwaardig leder, afgewerkt met diverse kleuren stiksel.

### 3. Mattenset velours

Comfortabele zachte stof op een zachte ondergrond.

### 3. Dorpelinstaplijstenset incl. hybride logo

Deze dorpellijsten van gepolijst aluminium geven het interieur een eigentijds accent.



Lederen bekleding is leverbaar als dealeroptie in diverse kleuren en uitvoeringen. Sommige delen van de lederen bekleding kunnen zijn uitgevoerd in leather look/kunstleder.



Technische innovaties van Toyota om uw auto een zakelijke focus te geven.

#### 4./5. Lichtmetalen velgen

- 18" lichtmetalen velgen Titanium
- 18" lichtmetalen velgen TECH6

#### 6. Navigatie

TNS350 is een volledig geïntegreerd navigatiesysteem met multimedia interface en 5,8" display.

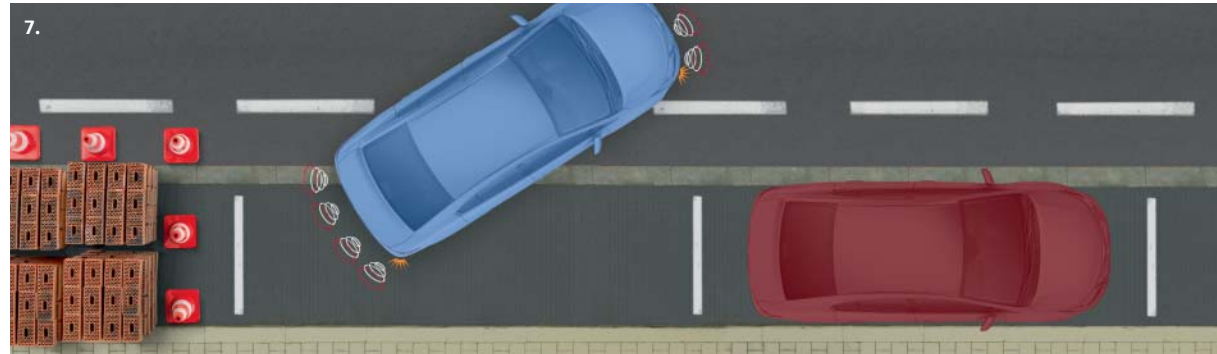
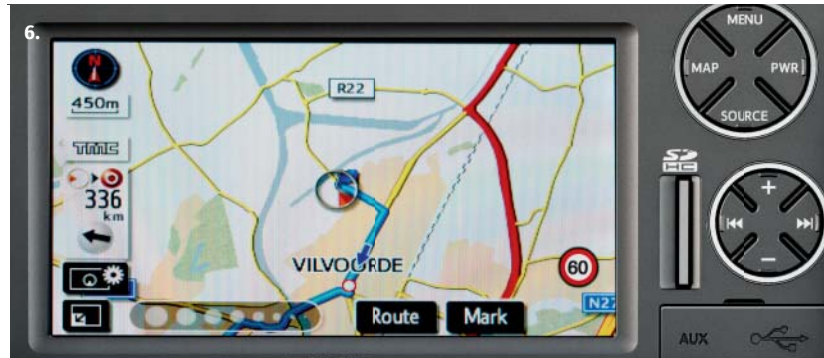
#### 7. Parkeersensoren

Is de ruimte beperkt, dan profiteert u van de aanwezigheid van parkeersensoren voor en/of achter die kleine parkeerschades helpen voorkomen.

4.



5.



# Accessoires

Met de originele accessoires van Toyota haalt u nog meer uit uw Auris. U heeft de keuze uit talloze stijlvolle, praktische, beschermende en innovatieve accessoires om uw auto volledig af te stemmen op uw persoonlijke smaak.

## 1. Toyota Hotspot

Met Wi-Fi aansluitingen voor maximaal 5 laptops, tablets, telefoons of gameconsoles. Voor een constante stroomvoorziening wordt het systeem aangesloten op het boordnet van de auto. U kunt gebruikmaken van een SIM-card van uw eigen provider.

## 2. Beveiliging

De beveiliging omvat een krachtig alarmsysteem dat uw auto beschermt wanneer deze geparkeerd staat. Een optionele hellingshoeksensor waarschuwt bij onbedoeld opkrikken of wegslepen van de auto.

## 3. Dwarsdragers

Voor combinatie met Toyota dakdragers, als stevige basis voor opbergsystemen als skibox of fietsdrager.

### Toyota Hotspot

- Ontworpen voor gebruik in de auto en dus berekend op temperatuurschommelingen en trillingen.
- Dubbele antenne die zorgt voor een betere mobiele ontvangst en onderbrekingen van het 3G-sigitaal tot een minimum beperkt.
- Geschikt voor elke GSM-provider zodat u een eigen SIM-card kunt gebruiken. Ook kunt u kiezen voor een prepaid-card, of voor een lokale SIM-card wanneer u in het buitenland hoge kosten wilt voorkomen.
- Vrijwel automatische software updates.
- Via de gebruiksvriendelijke browser kunt u Toyota Hotspot functies naar eigen inzicht instellen.
- Eenvoudig in het gebruik met een aan/uit schakelaar en gekleurde diodes ter indicatie van de status en activiteit.
- Stevig bevestigd in het interieur om losliggende bedrading te voorkomen.
- Vrij van technische problemen die bijvoorbeeld optreden wanneer u een smartphone als hotspot gebruikt, en van restricties die door internetproviders worden opgelegd. Zo bent u met de Toyota Hotspot niet beperkt tot één gebruiker die op internet kan surfen.
- Valt onder de garantie van Toyota.

1.





#### 4. Ski- en bagageboxen

De Toyota ski- en bagageboxen hebben precies de juiste vorm, afmetingen en inhoud om al uw benodigdheden voor de vakantie of een uitstapje te kunnen meenemen.

#### 5. Chroom ornamentenset zijkant

Elegante chromen sierlijst die de contouren van de auto vormt, en zo de stroomlijn benadrukt.

#### 6. Dorpelinstaplijstset aluminium

Beschermt de dorpels tegen beschadigingen en geeft het interieur een stijlvol accent.

#### 7. Laadvloerbescherming

Vervaardigd uit duurzame kunststof, met opstaande randen om de bagageruimte te beschermen tegen zand, modder en vocht.

#### 8. Horizontaal bagagenet

Wordt bevestigd aan haken in de kofferbak en is ideaal voor het vastzetten van tassen en koffertjes.

#### 9. Beschermstrip op achterbumper (geborsteld)

Afgewerkt met stijlvol geborsteld staal om de lak van de bumper te beschermen bij het in- en uitladen.

Neem voor informatie over de volledige accessoirereeks contact op met uw Toyota dealer.



# Lakkleuren



URIS  
G SPORTS

\* Parelmoer lak (exclusief voor Hybrid).

§ Metallic lak.

° Metallic lak (exclusief voor Trend en Hybrid Lease Plus).



1G6 Medium Silver<sup>§</sup>



4V8 Avantgarde Bronze<sup>§</sup>



040 Pure White



070 Pearl White\*



1F7 Ultra Silver<sup>§</sup>



1H2 Deep Titanium<sup>§</sup>



209 Night Sky Black<sup>§</sup>



3R3 Barcelona Red<sup>§</sup>



8N0 Ocean Blue<sup>§</sup>



8T7 Island Blue<sup>§</sup>



8U5 Dark Blue<sup>°</sup>

# Velgen



**16" lichtmetalen velgen  
zilverkleurig Athena**  
Als accessoire leverbaar  
voor alle uitvoeringen



**15" stalen velgen met wioldoppen**  
Standaard op Auris Comfort en Auris Hatchback  
1,4 D-4D-F Aspiration



**16" stalen velgen met wioldoppen**  
Standaard op Auris Aspiration (niet op  
Auris Hatchback 1,4 D-4D-F Aspiration)



**17" lichtmetalen velgen**  
Standaard op Auris Dynamic



**15" Mara lichtmetalen velgen**  
Als accessoire leverbaar op Auris Comfort



**16" lichtmetalen velgen  
gepolijst Orion**  
Als accessoire leverbaar voor  
alle uitvoeringen



**16" lichtmetalen velgen  
zilverkleurig Podium II**  
Als accessoire leverbaar voor alle uitvoeringen



**16" lichtmetalen velgen**

Standaard op Auris Trend en Hybrid Lease Plus



**15" lichtmetalen velgen**

Standaard op Auris Hybrid Aspiration



**16" lichtmetalen velgen**

Standaard op Auris Now, Hybrid Lease en Hybrid Dynamic



**17" lichtmetalen velgen**

Standaard op Auris Hybrid Executive



**16" lichtmetalen velgen  
antraciet Podium II**

Als accessoire leverbaar voor alle uitvoeringen



**16" of 17" lichtmetalen velgen  
gepolijst antraciet Podium II**

Als accessoire leverbaar voor alle uitvoeringen



**17" lichtmetalen velgen  
antraciet Pitlane II**

Als accessoire leverbaar voor alle uitvoeringen



**17" lichtmetalen velgen antraciet  
gepolijst Pitlane II**

Als accessoire leverbaar voor alle uitvoeringen

# Bekleding



**Zwart/blauwe luxe stoffen bekleding**  
Standaard op Auris Comfort en Now



**Zwarte luxe stoffen bekleding**  
Standaard op Auris Aspiration, Hybrid  
Aspiration, Hybrid Lease en Hybrid  
Dynamic



**Zwart/zilveren luxe stoffen bekleding**  
Standaard op Auris Trend en  
Hybrid Lease Plus



**Zwart/rode luxe stoffen bekleding**  
Standaard op Auris Dynamic

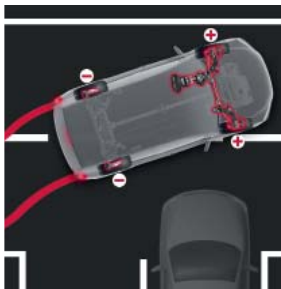


**Zwarte half leder/stoffen bekleding**  
Standaard op Auris Hybrid Executive

Lederen bekleding is leverbaar als dealeroptie in diverse kleuren en uitvoeringen. Sommige delen van de lederen bekleding kunnen zijn uitgevoerd in leather look/kunstleder.

# Woordenlijst

Ontdek meer over de technologie van de Auris.



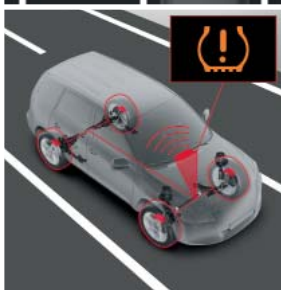
## Anti-lock Braking System (ABS) with Electronic Brake force Distribution (EBD)

Met ABS wordt voorkomen dat de wielen van uw auto tijdens het remmen blokkeren. Tegelijkertijd zorgt EBD voor een optimale verdeling van de remkracht over de wielen. Daarmee helpen beide systemen u om uw auto bij hard remmen onder controle te houden.



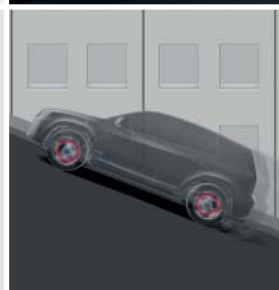
## Follow me home verlichting

Voor extra veiligheid en gebruiksgemak in het donker kan de bestuurder de follow me home functie inschakelen. Daarmee blijven de koplampen verlicht nadat u de motor heeft uitgeschakeld. De verlichting gaat na 30 seconden automatisch uit.



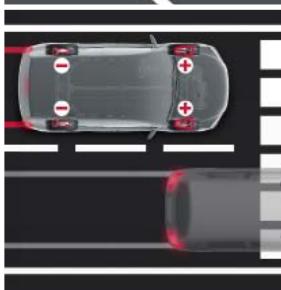
## Bandenspanningscontrolesysteem

Met dit systeem wordt elk wiel uitgerust met een sensorgestuurde klep, die voortdurend de luchtdruk in de banden meet. Wordt de druk in een van de banden te laag, dan wordt u gewaarschuwd door een oplichtend lampje in het dashboard. Daarmee maakt het systeem autorijden veiliger, slijten uw banden minder en wordt ook het brandstofverbruik van uw auto lager.



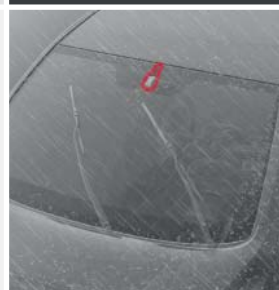
## Hill-start Assist Control (HAC)

HAC is een nuttig hulpmiddel bij het weggrijden op een steile helling. Het zorgt er gedurende twee seconden voor dat er remdruk is op alle wielen, zodat de auto niet naar achteren rolt. Het wordt ingeschakeld door kort, maar stevig op het rempedaal te trappen voordat u wilt weggrijden.



## Brake Assist (BA)

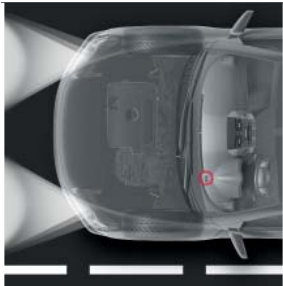
In geval van een noodstop staat BA u terzijde door te zorgen voor extra remdruk. Daarmee wordt het potentieel van ABS ten volle benut.



## Regensensor

De regensensor zorgt automatisch voor de juiste snelheid en interval van de ruitenwissers.





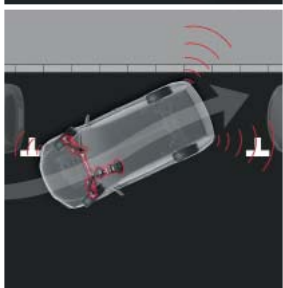
#### **Schemersensor**

Bij het invallen van de schemering schakelt de schemersensor automatisch de koplampverlichting in.



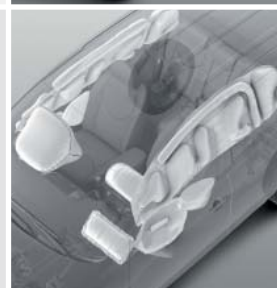
#### **Smart entry-systeem met startknop**

In plaats van met een conventionele sleutel kunt u de portieren ook ontgrendelen met de afstandsbediening van het Smart entry-systeem. Deze kan gewoon in uw tas of broekzak blijven. Als u de portiergreep aanraakt, zal de auto zich ontgrendelen en kunt u instappen. Om de motor te starten of uit te schakelen, drukt u op de Startknop. Na het uitstappen volstaat een druk op het knopje in de portiergreep om uw Auris af te sluiten.



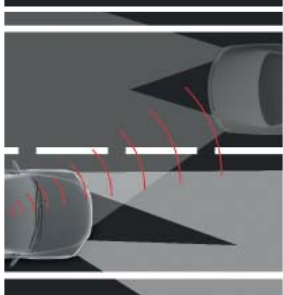
#### **Simple Intelligent Parking Assist (SIPA)**

Met SIPA parkeert de Auris automatisch op de door u uitgekozen parkeerplek. Met behulp van de parkeersensoren aan de achterzijde en gegevens van de EPS (Electronic Power Steering) berekent het systeem de benodigde stuurbewegingen om veilig te kunnen parkeren. U hoeft slechts de snelheid in de gaten te houden, SIPA doet de rest.



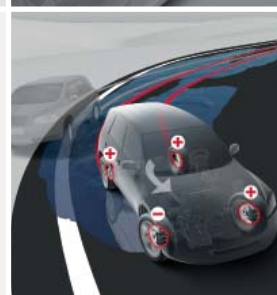
#### **Supplemental Restraint System (SRS) Airbags**

De Auris is uitgerust met zeven airbags, waaronder een knie airbag voor de bestuurder, front airbags, side airbags vóór en curtain airbags die de hoofden van zowel de voor- als achterpassagiers beschermen.



#### **Smart Beam (automatische schakeling grootlicht)**

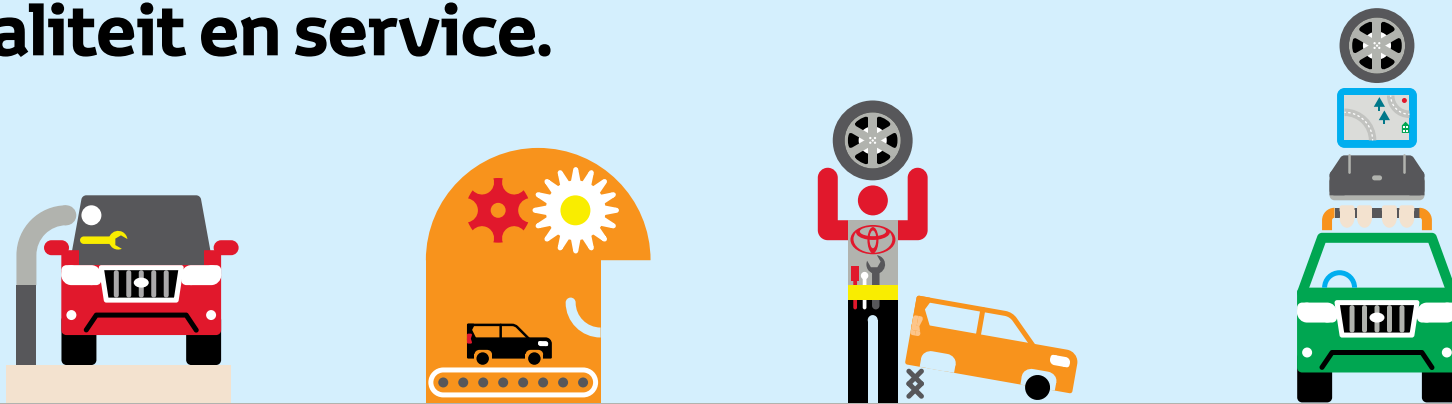
Smart Beam verbetert in het donker het zicht voor alle weggebruikers. Een in de achteruitkijkspiegel geïntegreerde camera registreert verlichting van achteropkomend verkeer, alsmede de sterkte van de straatverlichting. Deze functie schakelt automatisch tussen groot- en dimlicht, zodat u zich als bestuurder volledig op de weg kunt concentreren.



#### **Vehicle Stability Control (VSC)**

Wanneer u onverwacht moet uitwijken, of in een bocht te maken heeft met gladheid, houdt VSC uw auto stabiel. Het systeem voorkomt dat u in een slip raakt door per individueel wiel de juiste remkracht uit te oefenen en eventueel het motorvermogen te verlagen.

# Als Auris rijder bent u verzekerd van Toyota's wereldwijde reputatie op het gebied van kwaliteit en service.



## Onderhoudsprogramma

Een van de zaken die uw Toyota dealer u zal uitleggen, is hoe het Auris onderhoudsprogramma werkt. Het is heel simpel: uw Auris heeft maar eens in de twee jaar een grote onderhoudsbeurt nodig, of na elke 30.000 km. Elk jaar of na elke 15.000 km is een kleine onderhoudsbeurt voorgeschreven. Kijk op [www.toyota.nl](http://www.toyota.nl) voor de adviesprijzen voor onderhoud. Hier vindt u overzichtelijk wat elke onderhoudsbeurt kost.

## Intelligent ontwerp

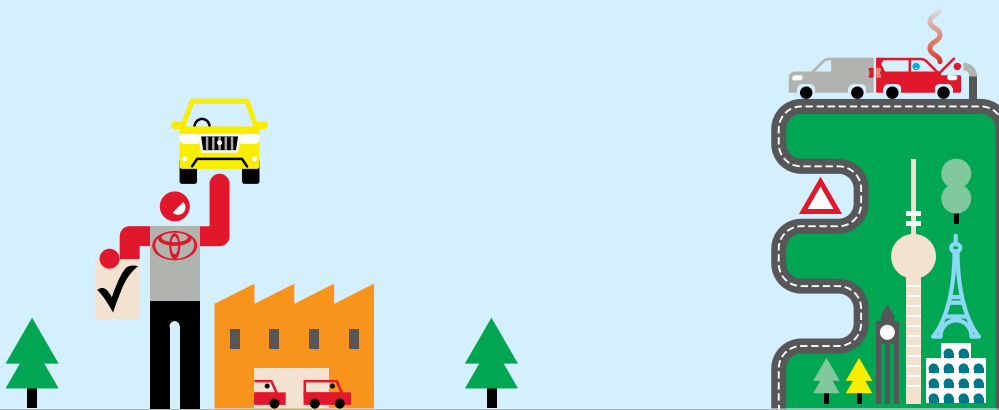
Onze Toyota's zijn ontworpen en gebouwd om onderhoudskosten tot een minimum te beperken. Er zijn minder onderdelen die onderhoud nodig hebben, terwijl er bovendien steeds duurzamere materialen worden gebruikt. Minstens zo belangrijk is dat de technologische snufjes van de Auris gemakkelijk bereikbaar zijn gemaakt om de tijd die aan onderhoud wordt besteed zo kort mogelijk te maken. Dit alles in combinatie met de gunstige prijzen van Toyota, maakt dat uw Auris tegen de laagst mogelijke kosten altijd in optimale conditie blijft.

## Originele Toyota onderdelen

De Auris is ontworpen om de kosten voor eventueel schadeherstel tot een minimum te beperken. Zo zijn in de bumpers energieabsorberende elementen geïntegreerd en zijn kostbare onderdelen zover mogelijk bij de meer kwetsbare punten van de auto vandaan gehouden. Carrosseriedelen die gemakkelijk beschadigen zijn niet gelast, maar vastgeschroefd. Op die manier wordt eventuele schade tot een minimum beperkt, terwijl beschadigde onderdelen gemakkelijk kunnen worden vervangen. Dat betekent lagere kosten voor onderdelen en arbeidsloon.

## Toyota accessoires

De accessoires van Toyota worden gemaakt volgens dezelfde kwaliteitseisen en met hetzelfde oog voor detail als uw Toyota. Elk accessoire is op maat gemaakt voor uw Toyota, zodat u alle vrijheid heeft om uw auto een persoonlijke touch te geven. De accessoires worden onder de zwaarste omstandigheden getest, zodat u er volledig op kunt vertrouwen. Voor originele accessoires van Toyota geldt dan ook een garantietermijn van drie jaar, wanneer u deze gelijktijdig met uw Toyota heeft gekocht\*.



## Uitgebreide garantie

De **garantie** dekt elk defect dat kan worden toegeschreven aan een materiaal- of constructiefout bij normaal gebruik gedurende een periode van 3 jaar of 100.000 km, afhankelijk van welke limiet het eerst wordt bereikt, en zonder kilometerbeperking tijdens het eerste jaar.

De sleepkosten naar de dichtstbijzijnde Toyota dealer of Erkend reparateur vallen onder de garantie als het defect tot gevolg heeft dat er niet meer met de auto gereden kan worden en door de garantie wordt gedekt.

**Garantie op hybride componenten\*** omvat specifieke componenten van de hybride aandrijflijn. De garantieperiode is 5 jaar of gedurende 100.000 km geldig, wat het eerst van toepassing is.

**Oppervlakteroest** en lakschade op alle carrossiedelen, veroorzaakt door materiaal- of constructiefouten, worden zonder kilometerbeperking door de garantie gedekt gedurende 3 jaar.

**De garantietermijn voor doorroesten** van binnenuit van de carrosserietenten gevolge van materiaal- of constructiefouten bedraagt 12 jaar zonder kilometerbeperking.

## Toyota Pechhulp

Rijdt u in een Toyota, dan bent u verzekerd van vele zorgeloze kilometers.

U kunt, zolang u volgens fabrieksvoorschrift in onderhoud blijft bij uw Nederlandse Toyota dealer, altijd een beroep doen op Toyota Pechhulp. De hulpdienst Toyota Pechhulp biedt u in meer dan 30 Europese landen doeltreffende 24-uurservice. Kunt u door bijvoorbeeld een technisch mankement niet verder rijden, dan biedt het Toyota Pechhulp programma u advies en hulp om uw weg te kunnen vervolgen.

## Auris Paspoort

Bij aflevering van uw Auris, ontvangt u van uw Toyota dealer het Auris Paspoort. Daarin staat alles wat u wilt weten over uw Auris. Het is niet zomaar een handboek, er staat in hoe u zoveel mogelijk plezier kunt beleven aan uw Auris. Uw Toyota dealer zal uiteraard ook een en ander aan u demonstreren. Mocht u naderhand toch nog een vraag hebben, dan kunt u altijd bij uw Toyota dealer terecht.

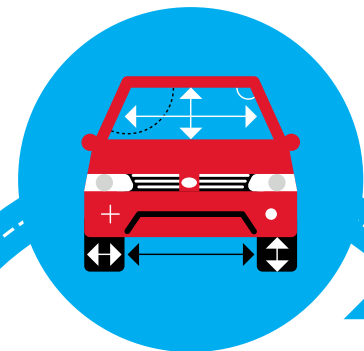
\* Informeer bij uw Toyota dealer naar specifieke garantiebepalingen.

# De kringloop van Toyota.

## 1

### ONTWERP EN PRODUCTIE

De bedrijfsvoering van Toyota is erop gericht om het milieu zoveel mogelijk te ontzien. Zo wordt bij de ontwikkeling van een nieuw model elk onderdeel zorgvuldig geanalyseerd om er zeker van te zijn dat de milieubelasting gedurende de volledige levenscyclus tot het minimum beperkt blijft. De Life Cycle analyse voor de nieuwe Auris laat zien dat emissies van bijvoorbeeld CO<sub>2</sub> en niet-methaan koolwaterstoffen (NMHC) ten opzichte van het vorige model met 8% zijn gereduceerd.

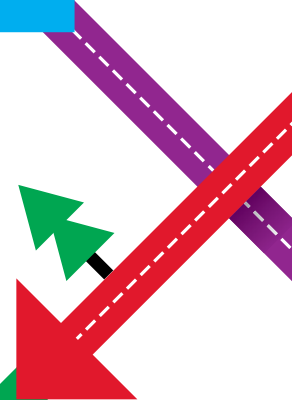
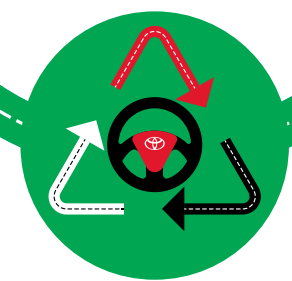


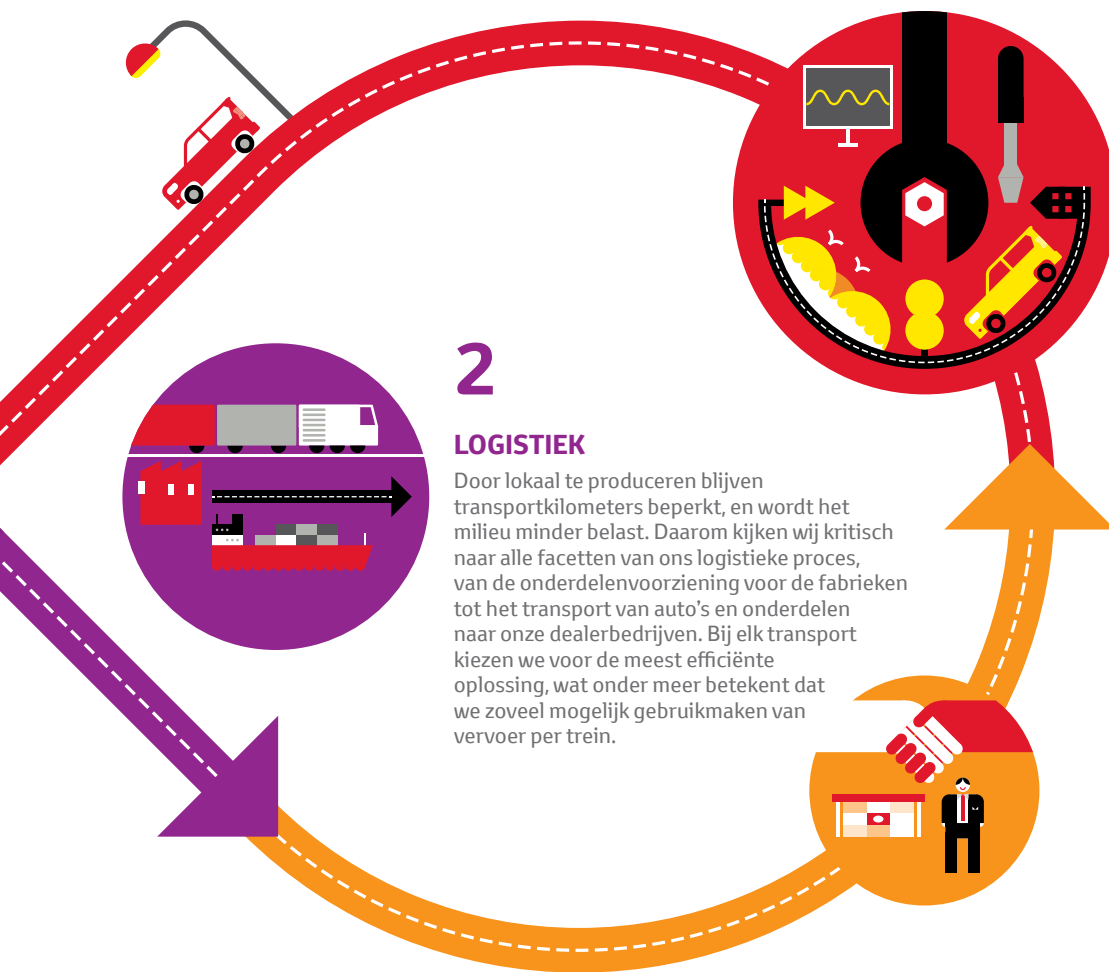
## 5

### REDUCTIE, HERGEBRUIK EN RECYCLING

Deze kernwaarden vormen vanaf het allereerste begin de basis onder de bedrijfsvoering van Toyota. Het bewijs: de nieuwe Auris is voor 95% recyclebaar, terwijl bij de materiaalkeuze al rekening is gehouden met hergebruik. Conform de Europese richtlijn 2000/53/EC zijn bovendien vier zware metalen volledig uit het productieproces verdwenen.

Zelfs een Toyota bereikt op zeker moment zijn eindbestemming. Daarom biedt het milieubeleid van Toyota een aantal nieuwe, innovatieve mogelijkheden om uw auto op milieuvriendelijke wijze te retourneren. Kijk voor meer informatie op [www.toyota.nl](http://www.toyota.nl) of neem contact op met uw Toyota dealer.





4

## RIJDEN EN ONDERHOUD

Het brandstofverbruik van uw Toyota wordt in de praktijk beïnvloed door de omstandigheden waarin gereden wordt. Bij rijomstandigheden kunt u denken aan zaken zoals het wegdek, de bandenspanning, de belading van de auto, het gebruik van stroomverbruikers (verwarming en airconditioning), de te rijden route en de buitentemperatuur. Het brandstofverbruik van uw auto is verder natuurlijk ook sterk afhankelijk van uw rijstijl. Onze verkoopmedewerkers kunnen u instrueren hoe u met uw nieuwe auto zo zuinig mogelijk rijdt.

Nadat u met uw nieuwe Toyota de showroom heeft verlaten, kunt u uw auto met een gerust hart toevertrouwen aan onze hoogopgeleide monteurs. Zij houden uw auto in de best mogelijke staat en zorgen ervoor dat deze optimaal kan presteren. Daarbij helpt het gebruik van originele onderdelen ook om de belasting van het milieu te beperken.

3

## VERKOOP

Het verbeteren en verduurzamen van de dealerbedrijven is bij Toyota een continu proces. Zo ontwikkelde Toyota voor het dealernetwerk een integraal duurzaamheidsprogramma. Dit programma heeft betrekking op alle facetten van de bedrijfsvoering, van het hergebruik van regenwater tot isolatiemaatregelen en het gebruik van duurzame energie. Hiermee besparen wij op ons energie- en waterverbruik en verminderen we ook de hoeveelheid geproduceerd afval.

# Voor Toyota is kwaliteit een manier van leven. Zelfs het beste is voor verbetering vatbaar.

De Toyota Auris is gebouwd volgens de hoogste kwaliteitsnormen, bij Toyota Motor Manufacturing in het Engelse Burnaston.







TOYOTA

ALWAYS A  
BETTER WAY

Voor meer informatie over Toyota, bel gratis  
0800-0369 (op werkdagen van 9–17 uur) of  
bezoek [www.toyota.nl](http://www.toyota.nl)




Importeur Louwman & Parqui B.V., Steurweg 8, 4941 VR Raamsdonksveer, F0000-11000, december 2014.

De importeur behoudt zich het recht voor zonder kennisgeving wijzigingen in uitvoering aan te brengen. De afbeeldingen en specificaties voldoen aan internationale normen en kunnen derhalve afwijken van de voor de Nederlandse markt geldende specificaties en/of uitvoeringen. Neem voor meer details contact op met uw dealer. De kleuren in deze brochure kunnen als gevolg van het drukprocedé enigszins afwijken van de actuele kleuren. Ofschoon deze brochure met de grootst mogelijke zorg is samengesteld, kunnen wij niet uitsluiten dat er eventuele onjuistheden in de gegevens van deze brochure voorkomen, van welke aard dan ook. Gehele of gedeeltelijke nadruk, in enige vorm, is zonder schriftelijke toestemming niet toegestaan.

12/14/AURIS/  
NL/6.500

 [blog.toyota.nl](http://blog.toyota.nl)

 [flickr.com/  
toyotanederland](http://flickr.com/toyotanederland)

 [youtube.com/  
toyotanederland](http://youtube.com/toyotanederland)

 [facebook.com/  
toyotanederland](http://facebook.com/toyotanederland)

 [twitter.com/  
toyotanl](http://twitter.com/toyotanl)